

# La gazette de Marin'Escale

n°02

---

## Marin'Escale est de retour!

---

Une édition un peu spéciale de notre Gazette car il n'y a pas de statistiques sur les marins accueillis à Marin'Escale... En effet comme vous le savez l'association a dû fermer suite aux mesures gouvernementales concernant le Covid19.

Mais, bonne nouvelle, **Marin'Escale reprend du service!**

Ce 11 mai nous avons repris notre activité pour les marins tout en l'adaptant afin de garantir la sécurité de tous.

L'association est désormais ouverte tous les jours et assure un service de livraison de nos produits (épicerie, souvenirs, cartes sim) directement aux bateaux après que ceux-ci aient rempli le bon de commande que nous avons créé et qui leur est remis par leur agent.

Nous disposons de masques jetables ainsi que de gel hydroalcoolique et respectons la distanciation sociale.

---



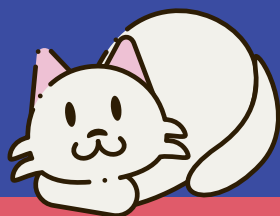
## Equipage

Marie Courtheoux et  
Mélanie Gaillard ont  
rejoint notre équipe en  
tant que permanentes.  
Bienvenue !



## Carte bleue

Depuis février nous  
sommes équipés d'une  
machine à carte bleue



## Grisette

Pendant le confinement  
nous avons pu continuer à  
nourrir Grisette  
régulièrement grâce à un  
distributeur de croquettes.



## Bénévole

Micheline, Jacky et  
Lesther ont rejoint les  
bénévoles de MarinEscale



## Karaoke

Nous avons reçu notre  
nouveau karaoke. Il est  
prêt pour animer des  
soirées endiaablées!



## Ouverture

MarinEscale est de nouveau  
ouvert tous les jours de  
9h30 à 12h30 et de 15h30 à  
19h30, le samedi de 15h30 à  
18h30 et le dimanche de  
15h30 à 18h30

---

# BRÈVES DU PORT

---



897 000

897 000 tonnes en avril, soit plus 6% par rapport à avril 2019, grâce à des exportations de céréales élevées notamment vers les pays d'Afrique du nord qui remplissent leurs greniers.



78

78 bateaux ont escalés au Grand Port Maritime de La Rochelle en avril.